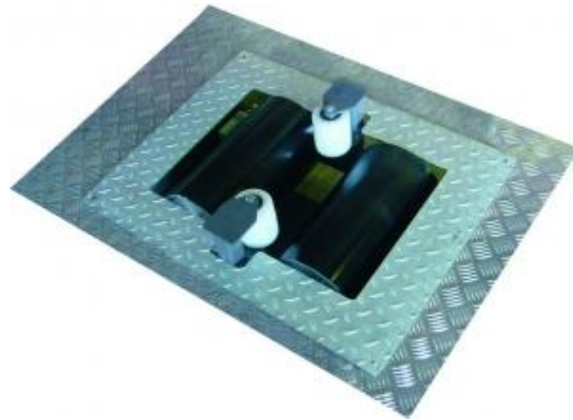


FICHA TÉCNICA
Velocímetro SPED 1200
Ciclomotor empotrable



SPED 1200 Velocímetro de ciclomotor empotrable	
Dimensiones	475 x 640 x 270 mm
Peso Aproximado	45 kg
Carga Máxima	500 kg
Diámetro Rodillos	200 mm
Separación Ejes Rodillos	300 mm
Velocidad Máxima de Prueba	200 Km/h
Resistencia al Giro Máxima	0,1 N.m.
Momento de Inercia Máximo	1 Kg.m ²